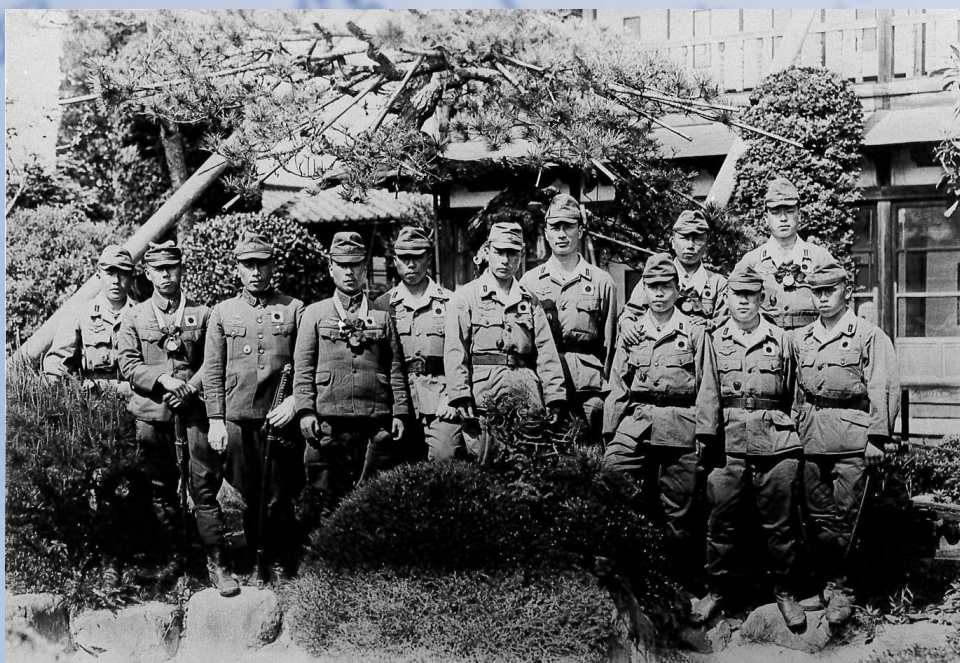


特別展

# 特攻

知覧・万世に遺された若者たちの思い



2024 (令和6) 年

1月16日(火) ~ 3月31日(日)

ピースおおさか 1階特別展示室

開館時間 午前9時30分~午後5時(入館は午後4時30分まで)  
休館日 毎週月曜日 1月23日 31日 2月13日 27日 3月21日  
入館料 大人250円 高校生150円 中学生以下は無料 65歳以上・障がい者の方も無料(要証明書) 20名以上は団体割引  
主催 公益財団法人 大阪国際平和センター(ピースおおさか) 協力 知覧特攻平和会館 万世特攻平和祈念館  
後援 大阪府 大阪市 大阪府教育委員会 大阪市教育委員会



太平洋戦争末期、沖縄戦において爆装した飛行機もろとも敵艦に体当たり攻撃をする“特攻作戦”が行われました。特攻隊員の多くは20歳前後の若者でした。

鹿児島県にある知覧特攻平和会館と万世特攻平和祈念館の協力により、特攻に至る経緯、特攻の出撃基地などを説明したパネルを展示します。また、特攻隊員の遺影、遺書もあわせて紹介します。



### 知覧特攻平和会館

太平洋戦争末期、旧陸軍の特攻基地が置かれた「知覧」にある。陸軍特別攻撃隊員の遺影、遺品、記録など、貴重な資料を収集・保存・展示している。



### 万世特攻平和祈念館

陸軍最後の特攻基地「万世飛行場」跡地に建てられた。日本でただ一機、完全な形で残されている「零式水上偵察機」や隊員たちの遺品、遺影などを展示している。

## 関連イベント (ピースおおさか 1階講堂 各日定員 160名 申込不要 当日先着順)

- ◆ **ウィークエンド・シネマ** 毎週土曜日 午後2時からの映画上映会  
1月「人間魚雷回天」(106分)      2月「ラストメッセージ ～“不死身の特攻兵” 佐々木友次伍長～」(98分)  
3月「サクラ花 一桜花最期の特攻一」(97分)      4月「同窓會」(95分)      ※2月17日は上映前トーク付き
- ◆ **春休み親子まつり** アニメ2本同時上映 3月24日、26日～29日、31日 午後2時～  
「お父さんへの千羽鶴」(14分)と「手紙」(18分)のアニメ2本同時上映



写真提供 知覧特攻平和会館 万世特攻平和祈念館



〒540-0002 大阪市中央区大阪城2-1 TEL 06-6947-7208 FAX 06-6943-6080  
JR 森ノ宮駅(北出口)・Osaka Metro 森ノ宮駅(1番出口) <https://www.peace-osaka.or.jp>

開館時間 午前9時30分～午後5時(入館は午後4時30分まで)  
開催期間中の休館日 毎週月曜日 1月23日 31日 2月13日 27日 3月21日  
入館料 大人250円 高校生150円 中学生以下は無料  
65歳以上・障がい者の方も無料(要証明書)  
20名以上は団体割引

